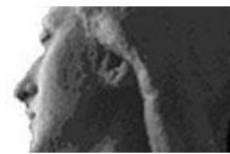




LAC

liceo artistico statale renato cottini - torino



REGOLAMENTO PER LA SOMMINISTRAZIONE DEI FARMACI A SCUOLA

Il presente regolamento disciplina la somministrazione dei farmaci nel nostro Istituto.

Tutti i documenti compreso il presente regolamento saranno inseriti e scaricabili nel sito web istituzionale della nostra scuola www.liceocottini.it nella sezione “modulistica studenti”.

Si forniscono indicazioni su tre percorsi distinti:

Percorso di inserimento dello studente con Diabete

Percorso di inserimento dello studente con Asma/Allergie

Percorso di inserimento dello studente con Convulsioni - Epilessia

In ottemperanza con quanto previsto nelle “*Raccomandazioni del Ministero dell’Istruzione dell’Università e della Ricerca e del Ministero della Salute*” 25/11/2005 (*Linee guida per l’assistenza diretta e la somministrazione di farmaci in orario scolastico*).

Inoltre viene delineato un percorso facilitato per la somministrazione saltuaria o periodica di medicinali (analgesici, antibiotici, ecc.)

Percorso di inserimento del bambino con Diabete – Asma/Allergie – Convulsioni/Epilessia:

- 1) La famiglia presenta al Dirigente Scolastico il “piano individuale di intervento” relativo alla specifica patologia su modulo scaricabile dal sito. Il piano deve essere firmato dal pediatra (o diabetologo nel caso di diabete), dai genitori o esercenti la patria potestà.
- 2) Il Dirigente Scolastico, laddove il piano individuale di intervento lo richieda, verifica la presenza nell’edificio scolastico di personale formato e disponibile alla somministrazione del farmaco. In caso contrario inoltra la richiesta alla ASL TO2 di specifica formazione sulla base della disponibilità del personale.
- 3) Il Dirigente Scolastico in attesa della formazione del personale o avendo constatato la mancata disponibilità alla somministrazione informa la famiglia e la ASL TO2 attivando le procedura di emergenza (eventuale chiamata del 118 o intervento dei genitori in caso di bisogno) informando i docenti della classe, i collaboratori scolastici e gli addetti al primo soccorso dell’edificio scolastico.
- 4) Il Dirigente Scolastico, avendo constatato la presenza di personale formato e disponibile alla somministrazione dei farmaci, informa i genitori che forniscono specifica autorizzazione su modulo scaricabile dal sito web. I genitori forniscono i medicinali e quant’altro necessario alla loro somministrazione.
- 5) Il Dirigente Scolastico individua il luogo opportuna per la corretta conservazione del medicinale, e del materiale fornito dalla famiglia.
- 6) Il Dirigente Scolastico informa i docenti della classe. ed i collaboratori scolastici in servizio nell’edificio scolastico sulle procedure da adottare in caso di emergenza.

- 7) Il fascicolo relativo alla somministrazione del farmaco dello studente con tutta la documentazione viene conservato nel fascicolo personale in segreteria ed una copia presso la succursale se lo studente frequenta una classe del biennio.

Percorso per la somministrazione saltuaria di farmaci:

Spesso si rende necessaria, da parte degli studenti, la somministrazione di farmaci per patologie momentanee o la somministrazione periodica di farmaci per patologie diverse da quelle sopra descritte. Laddove la somministrazione non presenta particolari complessità si prevede una procedura semplificata che viene di seguito descritta:

- 1) La famiglia presenta al Dirigente Scolastico la “richiesta semplificata di somministrazione farmaci” su modulo scaricabile dal sito. La richiesta deve essere firmata dal pediatra, dai genitori o esercenti la patria potestà.
- 2) Il Dirigente Scolastico, verifica la presenza nell’edificio scolastico di personale formato e disponibile alla somministrazione del farmaco.
- 3) Il Dirigente Scolastico avendo constatato la mancata disponibilità alla somministrazione informa la famiglia autorizzando la stessa a recarsi nei locali scolastici per provvedere alla somministrazione.
- 4) Il Dirigente Scolastico, avendo constatato la presenza di personale formato e disponibile alla somministrazione dei farmaci, informa i genitori comunicando i nominativi del personale che somministrerà il farmaco.
- 5) Il Dirigente Scolastico individua il luogo opportuno per la corretta conservazione del medicinale fornito dalla famiglia.

Non è possibile la somministrazione o l’autosomministrazione di farmaci al di fuori da queste procedure.

Richiesta formazione pari:

Laddove, per facilitare l’inserimento dell’alunno malato o affetto da specifica patologia, i genitori ritenessero necessaria una formazione nella classe del figlio potranno produrre specifica richiesta al Dirigente Scolastico su apposito modulo presente sul sito web della scuola.

Torino 19 ottobre 2015

Il Dirigente Scolastico
Arch. Antonio Balestra